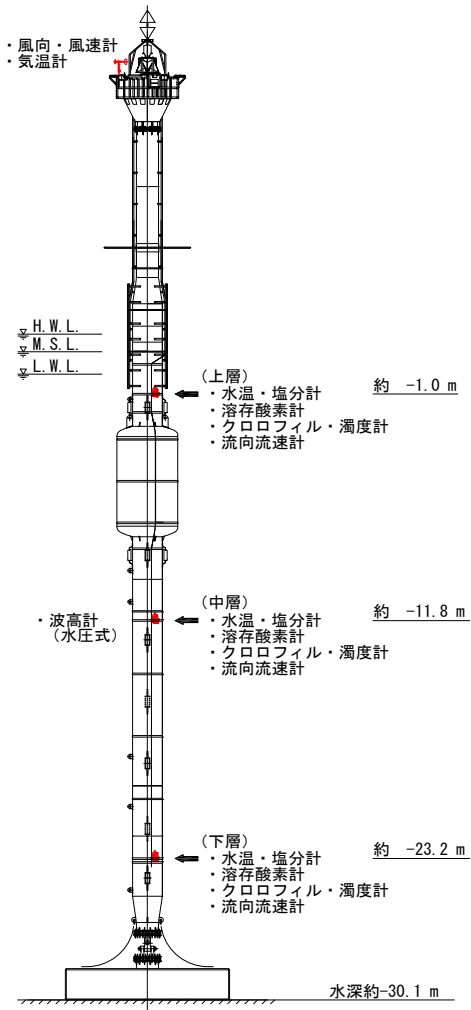
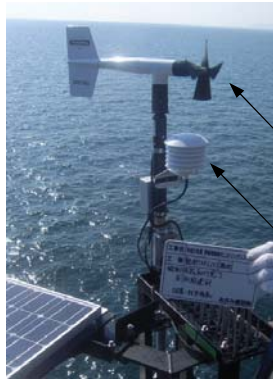


伊勢湾湾口観測機器概要

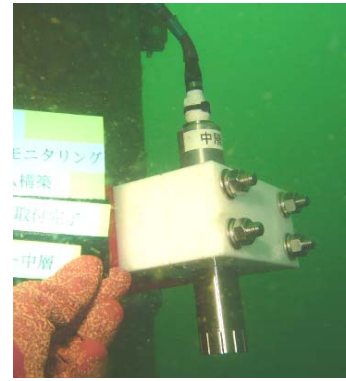


風向風速、気温計



風向風速計
気温計

波高計

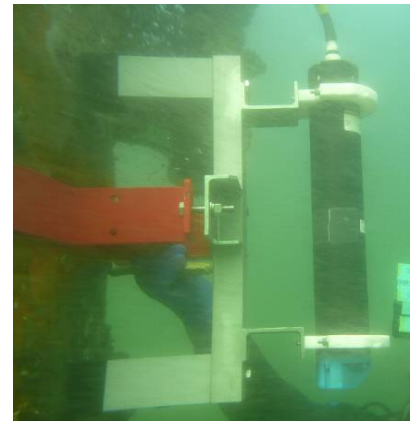


水質計 (上・中・下層)

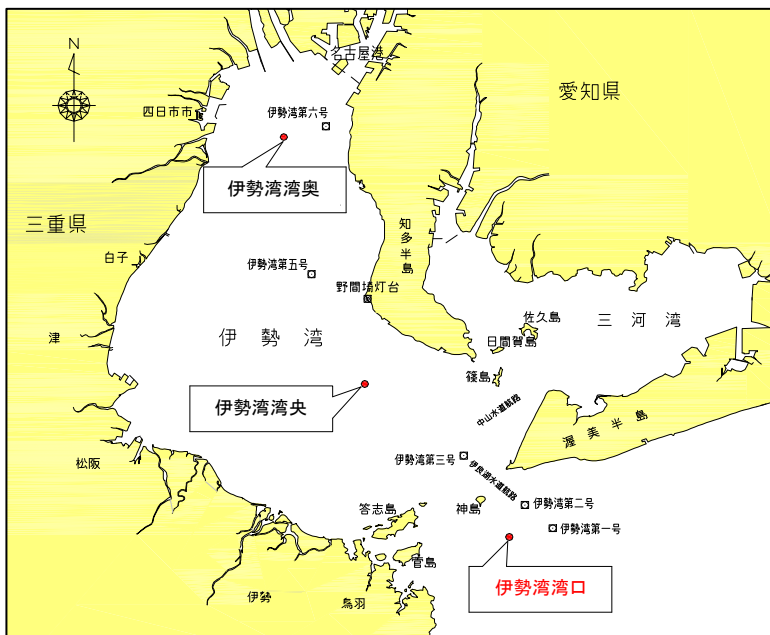


クロロフィル・濁度計 溶存酸素計 水温・塩分計

流向流速計 (上・中・下層)



観測機器設置位置



伊勢湾湾口 (瀬木寄瀬東方灯標)

観測機器設置条件

- 観測機器は、北緯34° 30' 33.7" (WGS)、東経137° 01' 06.4" (WGS)に設置しています。
 - 観測機器は、自動昇降式観測機器（観測インターバル：1回/時間、測定ピッチ：1m）により観測を行っています。
- ※約3ヶ月に1回のメンテナンスであるため、付着物等によるデータの劣化が生じる場合があります。

各観測機器概要

(1) 水質計



(①水温・塩分センサ仕様)

測定項目	水温	電気伝導度
センサタイプ	サーミスタ	管内7電極式
測定範囲	-4~40(°C)	0~60(mS/cm)
分解能	0.01(°C)	0.01(mS/cm)
精度	±0.05(°C)	±0.05(mS/cm)

(②溶存酸素センサ仕様)

測定項目	溶存酸素
センサタイプ	ガルバニ電池式
測定範囲	0~200(%)
分解能	0.01(%)
精度	±2(%)

(③クロロフィル・濁度センサ仕様)

測定項目	クロロフィル	濁度
センサタイプ	蛍光測定式	後方散乱光式
測定範囲	0~400(μg/L)	0~1000(FTU)
分解能	0.01(μg/L)	0.01(FTU)
精度	±1(%)	±2(%)

(2) 風向・風速・気温・波高計



(風向風速センサ仕様)

測定項目	風速	風向
測定方法	周波数	ホトセンションメーター
測定範囲	0~60(m/sec)	0~360°
精度	±0.3(m/sec)	±3°
耐風速	100(m/sec)	
起動風速	1.0(m/sec)	
気象庁検定付		

(気温センサ仕様)

測定項目	気温計
測定範囲	-10~60(°C)
気象庁検定付	



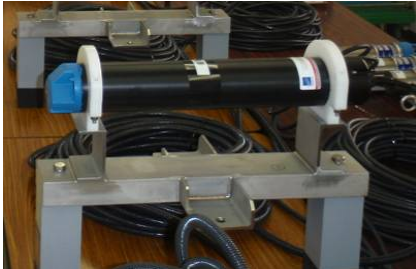
(磁気方位センサ付デジタル変換器)

測定項目	方位
測定方法	磁気コンパス
測定範囲	0~360°
分解能	0.5°
精度	±2°

(水圧式波高センサ仕様)

測定項目	波 高
センサタイプ	半導体センサ
測定範囲	0~25 (m)
分解能	0.005 (m)
精度	±0.075 (m)

(3) 流向流速計



(センサ仕様)

測定項目	流速	流向
測定方法	超音波ドップラー方式	磁性抵抗式
測定範囲	0~±5 (m/sec)	0~360°
精度	測定値の±1.0%又は±0.5cm/sec	±2°
超音波周波数	2MHz	
測定層	1.5m	
測定中心距離	センサ~5.0m	
測定ピング数	10Hz	
傾斜測定範囲	0~±30°	
傾斜測定精度	±0.2°	